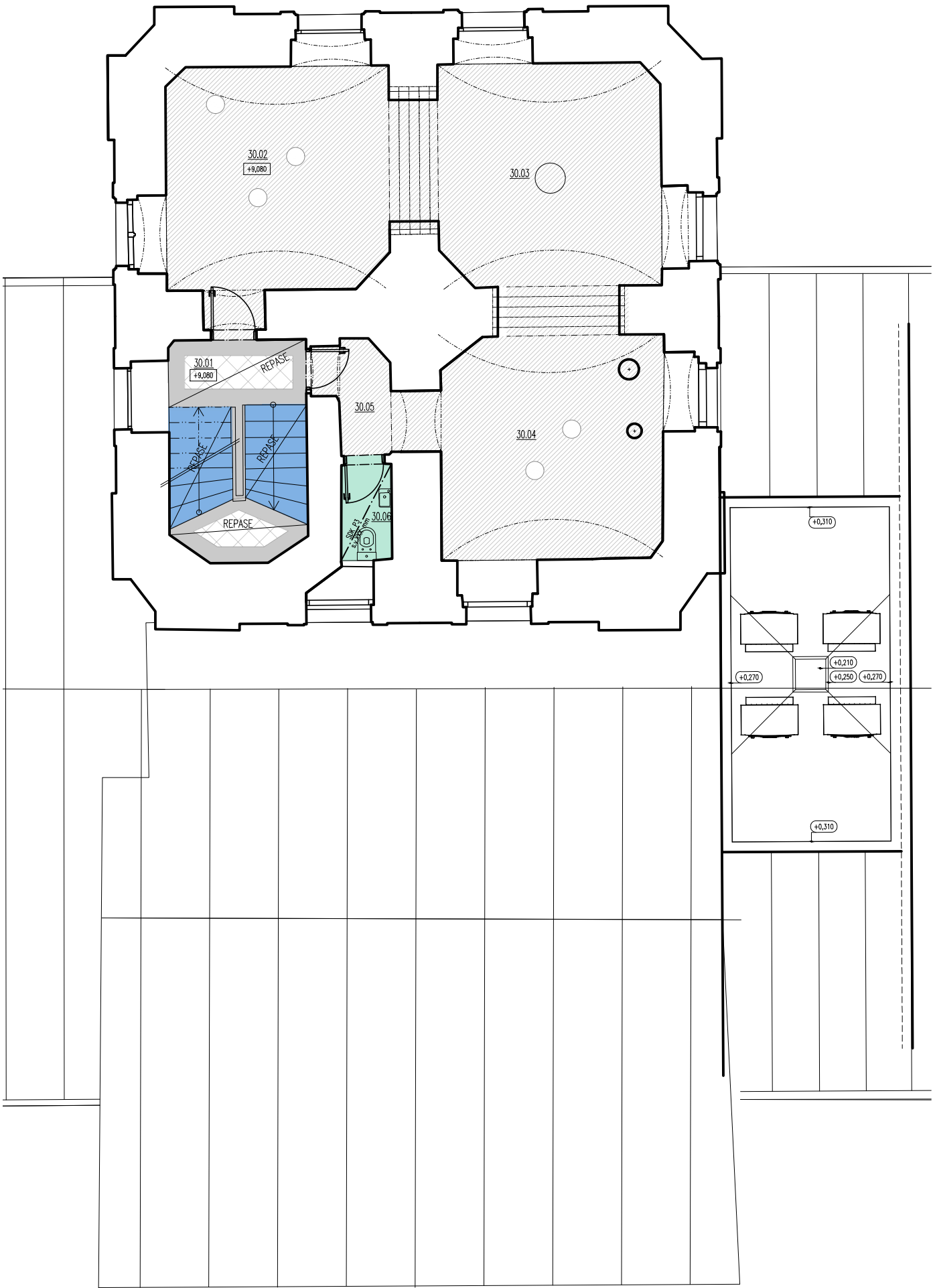


LEGENDA:

	BETON (RUČNĚ KLETOVANÝ CEMENTEM NA ZAVLHOU SMĚS) VYSOKÉ ESTETICKÉ NÁROKY – PRECIZNÍ PROVEDENÍ		MARMOLEUM
	DESIGNOVÁ STĚRKA (BETONOVÝ VZHLED) VYSOKÉ ESTETICKÉ NÁROKY – PRECIZNÍ PROVEDENÍ		POCHOZÍ POROROST
	REPLIKA HISTORICKÉ DLAŽBY ŠEDO ČERNÁ ŠACHOVNICE + BORDURA		POCHOZÍ OCELOVÝ PLECH
	REPASE HISTORICKÉ DLAŽBY ŠEDO ČERNÁ ŠACHOVNICE + BORDURA		ČISTÍCÍ ZONA
	VELKOFORMÁTOVÁ DLAŽBA		DILATACE
	DLAŽBA VHODNÁ PRO GASTRO PROVOZ		ROZHRANÍ KRYTIN (POD KŘÍDLEM DVEŘÍ)
	NOVÉ KAMENNÉ SCHODY		POČÁTEK POKLÁDKY
	REPASE KAMENNÝCH STUPŇŮ		PODLAHOVÁ KRABICE, VÍKO PRO VLOŽENÍ KRYTINY



SPECIFIKACE TR.1 VIZ TABULKA 369_DPS_1_0101_0102_ARS_606_00

TABULKA MÍSTNOSTÍ 3.NP							
Č. M.	NÁZEV MÍSTNOSTI	PLOCHA [m²]	PODLAHA	STĚNY	STROP	POZNÁMKY	PLOCHA CELKEM [m²]
30.01	SCHODIŠTĚ	####	REPASE SCHOD. KERAMICKÉ DLAŽBY	ŠTUK	ŠTUK		
30.02	VÝSTAVNÍ SÍŇ 1	####	CEMENTOVÁ STĚRKA	ŠTUK	ŠTUK		
30.03	VÝSTAVNÍ SÍŇ 2	####	CEMENTOVÁ STĚRKA	ŠTUK	ŠTUK		
30.04	VÝSTAVNÍ SÍŇ 3	####	CEMENTOVÁ STĚRKA	ŠTUK	ŠTUK		
30.05	PŘEDSÍŇ	####	CEMENTOVÁ STĚRKA	ŠTUK	ŠTUK		
30.06	WC	####	VELKOFORMÁTOVÁ DLAŽA	KERAMICKÝ OBKLAD, OMÝVATELNÁ MALBA	SDK PODHLED P3		

© CMC architects a.s. AUTORSKÁ PRÁVA VYHRAZENA

NÁZEV PROJEKTU:			REVITALIZACE OBJEKTŮ A PROSTORŮ KORUNNÍ, P10 čísla investičních akcí 1/4/A52/00, 1/4/F87/00, 1/4/F87/01, 1/4/A52/02		
INVESTOR:			Hlavní město Praha, zast. Pražskou vodohospodářskou společností a.s. Evropská 866/67, 160 00 Praha 6 - Vokovice IČO 25656112		
GENERÁLNÍ PROJEKTANT:			<div>CMC architects a.s. Jankovcova 1037/49, 170 00, Praha 7 IČO: 26145359 T: (+420) 724 191 909 E: email@cmca.cz kontaktní osoba: Ing. arch. Evžen Dub, ČKA</div> <div>autoři návrhu: Dipl. arch. David. R. Chisholm, ČKA Akad. arch. Vít Máslo, ČKA projekční team: Ing. arch. Pavel Paseka, ČKA Ing. arch. Gabriela Sekyrová Ing. arch. Anna Peteráková Mgr. art. Ing. Michal Auxt Ing. arch. Aneta Všechovská Zadáková Ing. arch. Magdaléna Nečasová</div> <div>CMCARCHITECTS</div>		
PROJEKTANT:			<div>ENGINEERS CZ s.r.o. V Háji 1092/15 170 00, PRAHA 7 IČO: 24127663 T: (+420) 252 546 463 info@engineers-cz.cz</div> <div>V Háji 1092/15, 170 00 PRAHA 7 - Holešovice</div> <div>ENGINEERS CZ</div> <div>IČ: 241 27 663 Tel.: +420 252 546 463 E-mail: info@engineers-cz.cz www.engineers-cz.cz</div>		
PROJEKTANT ČÁSTI:			<div>CMC architects a.s. Jankovcova 1037/49, 170 00, Praha 7 IČO: 26145359 T: (+420) 724 191 909 E: email@cmca.cz</div> <div>CMCARCHITECTS</div>		
RAŽÍTKO:			SCHEMA: <div></div> PARE: <div>LEGENDA INVESTIČNÍCH AKCÍ</div> <div>1 INVESTIČNÍ AKCE 1/4/F87/00 Obnova pláště a střešy provozního objektu Korunní, P10</div> <div>1 INVESTIČNÍ AKCE 1/4/F87/01 Obnova pláště a střešy provozního objektu Korunní, P10 – vodárenská věž</div> <div>2a INVESTIČNÍ AKCE 1/4/A52/00 Rekonstrukce VDJ Korunní, P10 (expoziční vodojem)</div> <div>2b INVESTIČNÍ AKCE 1/4/A52/00 Rekonstrukce VDJ Korunní, P10 (funkční vodojem)</div> <div>3 INVESTIČNÍ AKCE 1/4/A52/02 Revitalizace objektů a prostorů VDJ Korunní, P10</div>		
OBJEKT:			SO 0101, SO 0102		
NÁZEV VÝKRESU:			PODLAHY 3 NP		
ČÁST:			ARCHITEKTONICKÉ A STAVEBNĚ TECHNICKÉ ŘEŠENÍ - INTERIÉR		
STUPEŇ:			DOKUMENTACE PRO PROVÁDĚNÍ STAVBY		
ZODPOVĚDNÝ PROJEKTANT:			Akad.arch. Vít Máslo		
MANAŽER PROJEKTU:			Ing. arch. Evžen Dub		
HIP:			Ing. Petr Jodas		
VYPRACOVAL:			Ing. arch. Magdaléna Nečasová		
MĚŘÍTKO:			1:100		
DATUM:			28.02.2022		
INDEX:			REVIZE:		
369 DPS 1 0101_0102 INT F103			00		
PROJEKT FÁZE INVESTIČNÍ AKCE ČÍSLO OBJEKTU ČÁST ČÍSLO VÝKRESU					